



Elewacja południowa



Elewacja północna



Elewacja zachodnia



Elewacja wschodnia







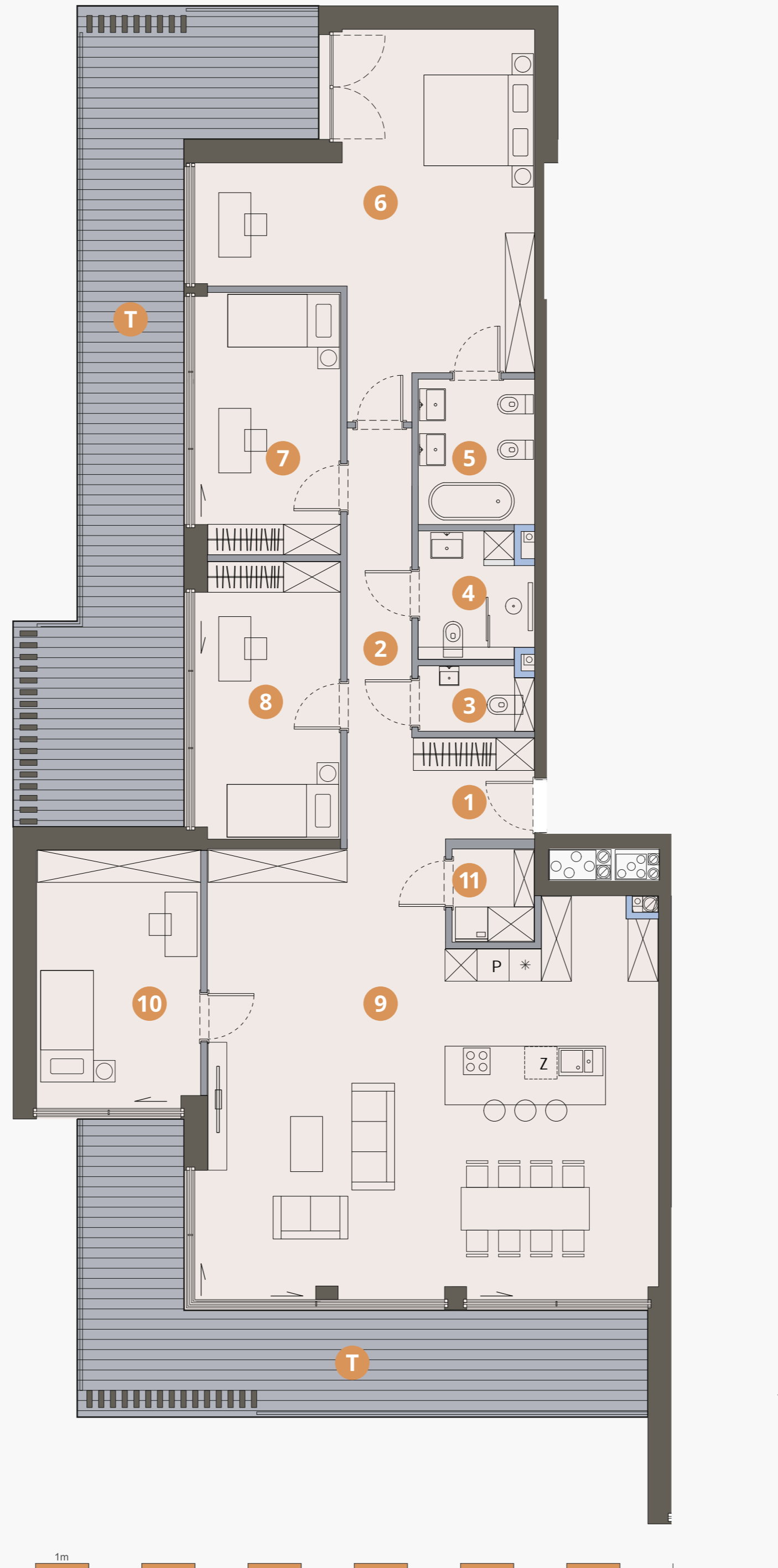
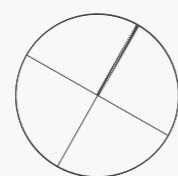
Pomiar powierzchni Lokalu Mieszkalnego nastąpi zgodnie z postanowieniami Rozporządzenia Ministra Transportu, Budownictwa i Gospodarki Morskiej w sprawie szczegółowego zakresu i formy projektu budowlanego z dnia 25 kwietnia 2012 r. i przy uwzględnieniu, że powierzchnia Lokalu Mieszkalnego obliczana będzie na podstawie Normy PN-ISO- 9836: 1997.

Powierzchnia lokalu będzie uwzględniała powierzchnię pod ściankami działowymi i zostanie wliczona do powierzchni zgłaszanej do ksiąg wieczystych i katastru, lecz powierzchnia ta (tylko pod ściankami działowymi) nie będzie dodatkowo płatna.

Podana w zestawieniu powierzchnia przegród, dotyczy ścian możliwych do demontażu (na rysunku ściany w kolorze szarym).

Urządzenia sanitarne i kuchenne oraz meble nie stanowią wyposażenia mieszkania. Rozmieszczenie mebli jest przykładowe, a rozmieszczenie urządzeń wskazuje lokalizację podejść instalacji.

-  Ściany konstrukcyjne
-  Ściany niekonstrukcyjne
-  Zabudowa szachtów
-  Tarasy



Mieszkanie nr C4 budynek C 1. piętro

NR	NAZWA POMIESZCZENIA	POW.
01.	Przedpokój	6,87 m ²
02.	Korytarz	6,81 m ²
03.	Toaleta	2,40 m ²
04.	Łazienka	4,70 m ²
05.	Łazienka	5,71 m ²
06.	Sypialnia	29,50 m ²
07.	Sypialnia	12,30 m ²
08.	Sypialnia	12,65 m ²
09.	Pokój z aneksem	63,12 m ²
10.	Sypialnia	13,91 m ²
11.	Pralnia	2,60 m ²
P.	Powierzchnia pomieszczeń	160,57 m ²
Ś.	Pow. pod ścianami działowymi	6,34 m ²
Powierzchnia użytkowa		166,91 m²
T.	Powierzchnia tarasów	ok. 70,00 m ²

