

Elewacja południowa



Elewacja północna



Elewacja zachodnia



Elewacja wschodnia







Pomiar powierzchni Lokalu Mieszkalnego nastąpi zgodnie z postanowieniami Rozporządzenia Ministra Transportu, Budownictwa i Gospodarki Morskiej w sprawie szczegółowego zakresu i formy projektu budowlanego z dnia 25 kwietnia 2012 r. i przy uwzględnieniu, że powierzchnia Lokalu Mieszkalnego obliczana będzie na podstawie Normy PN-ISO- 9836: 1997.

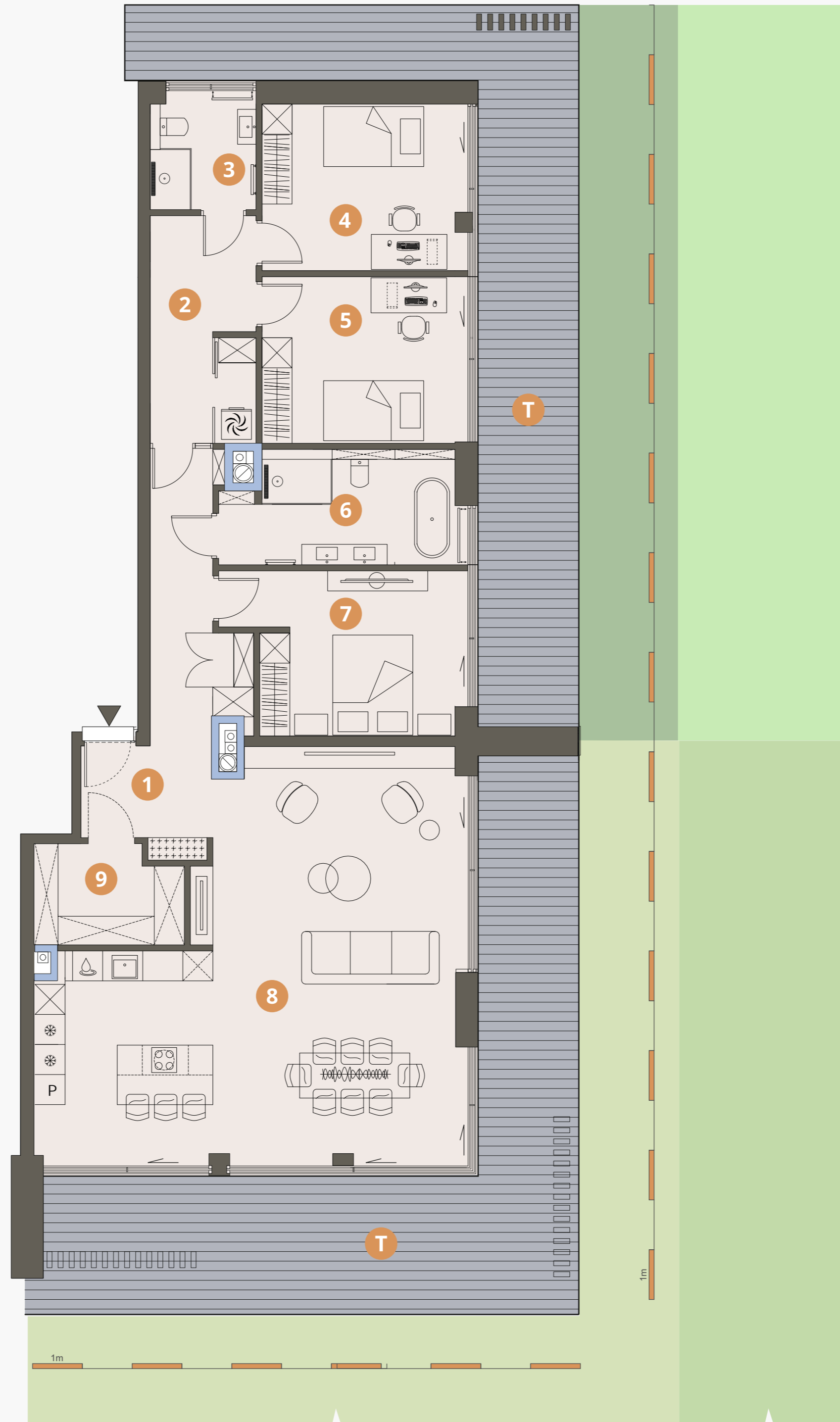
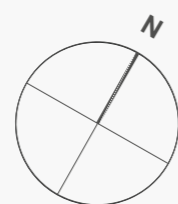
Powierzchnia lokalu będzie uwzględniała powierzchnię pod ściankami działowymi i zostanie wliczona do powierzchni zgłaszanej do ksiąg wieczystych i katastru, lecz powierzchnia ta (tylko pod ściankami działowymi) nie będzie dodatkowo płatna.

Podana w zestawieniu powierzchnia przegród, dotyczy ścian możliwych do demontażu (na rysunku ściany w kolorze szarym).

Urządzenia sanitarne i kuchenne oraz meble nie stanowią wyposażenia mieszkania.

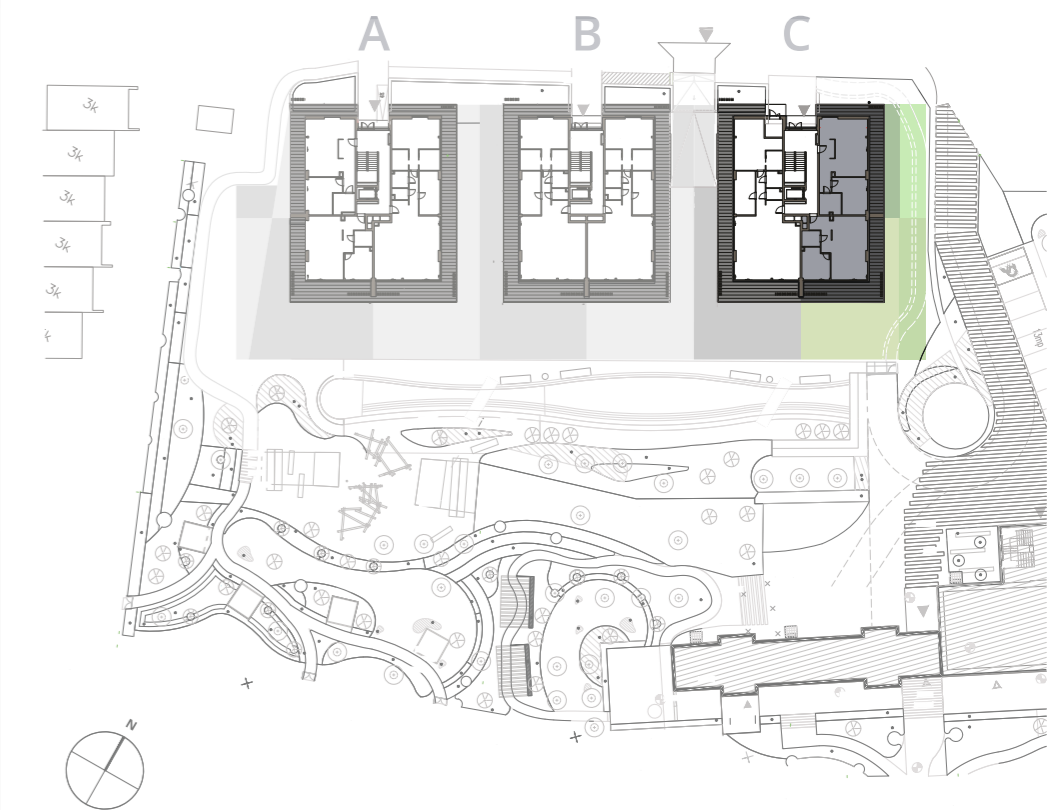
Rozmieszczenie mebli jest przykładowe, a rozmieszczenie urządzeń wskazuje lokalizację podejść instalacji.

-  Ściany konstrukcyjne
-  Ściany niekonstrukcyjne
-  Zabudowa szachtów
-  Tarasy



Mieszkanie nr C2+C3 budynek C parter

NR	NAZWA POMIESZCZENIA	POW.
01.	Przedpokój	5,23 m ²
02.	Korytarz	18,36 m ²
03.	Łazienka	4,37 m ²
04.	Sypialnia	12,79 m ²
05.	Sypialnia	12,76 m ²
06.	Łazienka	9,94 m ²
07.	Sypialnia	13,66 m ²
08.	Pokój z aneksem	54,09 m ²
09.	Garderoba	6,32 m ²
P.	Powierzchnia pomieszczeń	137,52 m ²
Ś.	Pow. pod ścianami działowymi	4,52 m ²
Powierzchnia użytkowa		142,04 m²
T.	Powierzchnia tarasów	ok. 78,00 m ²
O.	Powierzchnia ogrodu	ok. 269,00 m ²



Ogród	30 m ²	53 m ²
	120 m ²	66 m ²