



Elewacja południowa



Elewacja północna



Elewacja zachodnia



Elewacja wschodnia







Pomiar powierzchni Lokalu Mieszkalnego nastąpi zgodnie z postanowieniami Rozporządzenia Ministra Transportu, Budownictwa i Gospodarki Morskiej w sprawie szczegółowego zakresu i formy projektu budowlanego z dnia 25 kwietnia 2012 r. i przy uwzględnieniu, że powierzchnia Lokalu Mieszkalnego obliczana będzie na podstawie Normy PN-ISO- 9836: 1997.

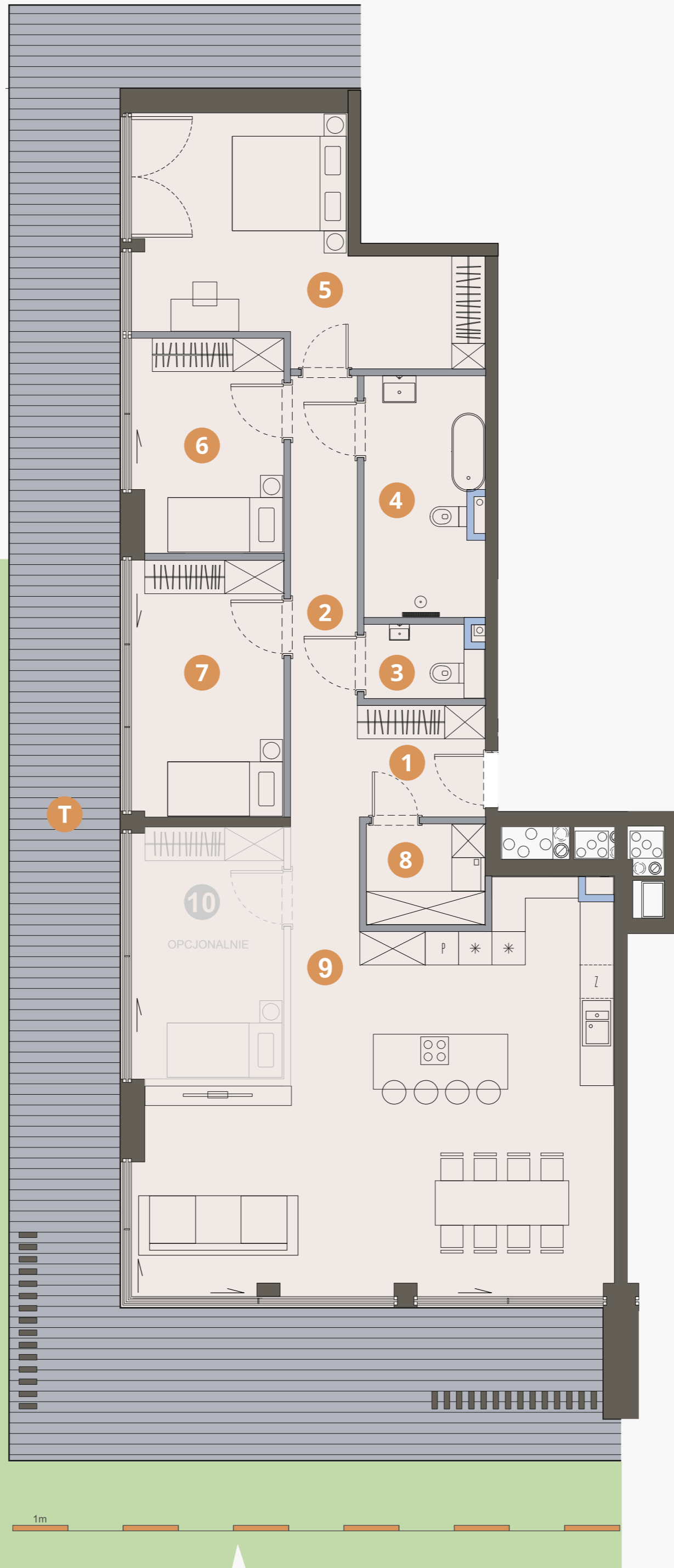
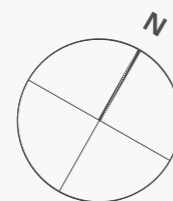
Powierzchnia lokalu będzie uwzględniała powierzchnię pod ściankami działowymi i zostanie wliczona do powierzchni zgłaszanej do ksiąg wieczystych i katastru, lecz powierzchnia ta (tylko pod ściankami działowymi) nie będzie dodatkowo płatna.

Podana w zestawieniu powierzchnia przegród, dotyczy ścian możliwych do demontażu (na rysunku ściany w kolorze szarym).

Urządzenia sanitarne i kuchenne oraz meble nie stanowią wyposażenia mieszkania.

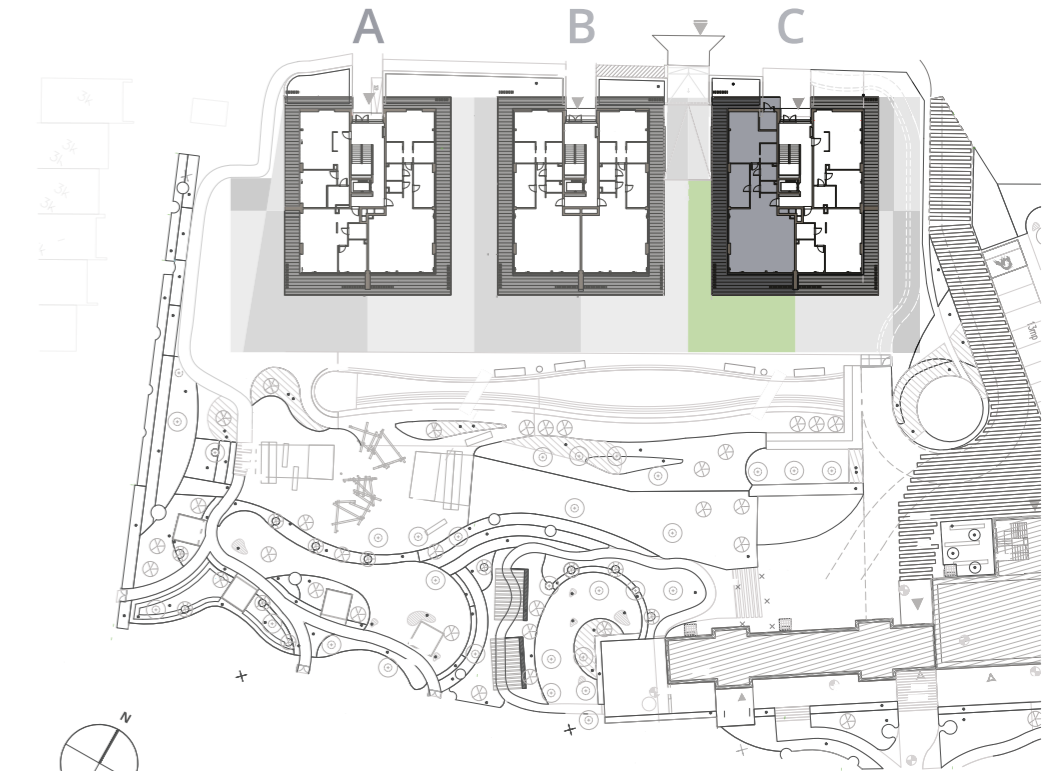
Rozmieszczenie mebli jest przykładowe, a rozmieszczenie urządzeń wskazuje lokalizację podejść instalacji.

-  Ściany konstrukcyjne
-  Ściany niekonstrukcyjne
-  Zabudowa szachtów
-  Tarasy



Mieszkanie nr C1 budynek C parter

NR	NAZWA POMIESZCZENIA	POW.
01.	Przedpokój	7,04 m ²
02.	Korytarz	7,11 m ²
03.	Toaleta	2,17 m ²
04.	Łazienka	9,00 m ²
05.	Sypialnia	18,81 m ²
06.	Sypialnia	9,48 m ²
07.	Sypialnia	11,33 m ²
08.	Pralnia	3,73 m ²
09.	Pokój z aneksem	62,33 m ²
10.	Sypialnia opcjonalna	11,11 m ²
09-10.	Pokój z aneksem	50,11 m ²
P.	Powierzchnia pomieszczeń	131,00 m ²
Ś.	Pow. pod ścianami działowymi	5,02 m ²
	Powierzchnia użytkowa	136,52 m²
T.	Powierzchnia tarasów	ok. 77,00 m ²
O.	Powierzchnia ogrodu	ok. 158,00 m ²



Ogród  158 m²